



# DG613 / DG613G / DG813

## DG613 / DG613G / DG813 Rörlaser

Spectra Precision DG813 och DG613, DG613G är designade att passa moderna mindre brunnar och är marknadens mest produktiva rörlaser.

De är extremt tåliga och fungerar utmärkt vid krävande förhållande, vatten lera kyla etc.

DG613(G)/813 har den senaste tekniken, utvecklad av Spectra Precision.

Snabb och noggrann vid inriktning och avvägning. Den mest avancerade modellen, DG813, är utrustad med en smart Spot Finder, som lasern riktar in sig mot, automatiskt, kan även beräkna lutningen.

Perfekt för att kontrollera tidigare arbete vid uppställningen andra dagen eller vid renovering/byte av ledning.

Lasern är enkel att använda, ny meny med enkelt användargränssnitt, DG613(G)/813 hjälper till att öka effektiviteten. Arbetet i rörgravarna blev just enklare, tack vare den nya serien rörlasrar från Spectra Precision.

### Huvudfunktioner

- Kortare längd (25 cm)
- Lutningsintervall -12 % till +40 %
- Självnivellering över hela lutningsintervallet & med fullständig tvåaxelkompensation
- Ultrasnabb laserstråle, vid förflyttning
- Räckvidd upp till 150 m med radio-/IR-fjärrkontroll
- Stor, tydlig och enkel display på både lasern och fjärrkontrollen
- IP68-skydd (damm- och vattentät)
- Flexibla strömförsörjningsalternativ (NiMH/alkaliska)
- Avancerade funktioner som förkortar arbetstiden: Line Set/Check (Linjeinställning/linjekontroll) (uppställning första dagen), Line Scan (Linjeskanning) (upp ställning andra dagen) och Line Alert (Riktning varning)
- Automatiska funktioner för inriktning, läsning och lutningsberäkning (endast DG813)

### Laser

- Noggrannhet, självnivellering (horisontell):<sup>1,3</sup> ± 1,5 mm/30 m, 10 bågsekunder
- Räckvidd:<sup>1,2</sup> Upp till 150 m
- Lasertyp
  - DG813, DG613: Röd diodlaser 600 - 680 nm
  - DG613G: Grön diodlaser 510 - 570 nm
- Laserklass: Klass 3A/3R, <5 mW ELLER klass 2
- Självnivelleringsområde
- Längsled: Över hela lutningsintervallet. Med automatisk tvåaxelkompensation (ingen grovinställning krävs).
- Lutningsintervall: -12 % till +40 %
- Söksområde för Spot Align (strålinriktning) (DG813): Upp till +45° (med SF803 lutad mot lasern)
- Linjeintervall: 20° ±1°
- Avvägningsindikeringar: LCD-indikeringar, stråle och lysdiod blinkar
- Strömkälla: NiMH-batteripaket på 10 000 mAh
- Batteritid<sup>1</sup>:
  - DG813, DG613: Röd - 40 timmar med NiMH batterier
  - DG613G: Grön - 30 timmar med NiMH batterier

- Temperaturkompensation: Ja
- Längd: 25 cm
- Diameter: 13,5 cm
- Driftstemperatur: -20 °C till 50 °C
- Förvaringstemperatur: -20 °C till 70 °C
- Stativfästen: 5/8 x 11 horisontellt
- Damm- och vattentät: IP68
- Vikt: 3,98 kg
- Lågspänningsindikering: LCD-batterindikering
- Lågspänningsfrånslag: Enheten stängs av

### Kontaktinformation:

#### AMERIKA

Trimble - Spectra Precision Division  
5475 Kellenburger Road  
Dayton, Ohio 45424 • USA

Avgiftsfritt +1-888-272-2433  
Fax +1-937-245-5489

[www.spectralasers.com](http://www.spectralasers.com)

Specifikationerna och beskrivningarna kan ändras utan meddelande.  
Om du vill hitta din närmaste återförsäljare, besök [www.spectralasers.com](http://www.spectralasers.com).  
Besök [www.spectralasers.com](http://www.spectralasers.com) för den senaste produktinformationen.

©2018 Trimble Inc. Med ensamrätt. Spectra Precision är en avdelning inom Trimble Inc.. Spectra Precision och Spectra Precision-logotypen är varumärken som tillhör Trimble Inc. eller dess dotterbolag. Alla andra varumärken tillhör sina respektive ägare. Artikelnr 022507-430B-SW (02/2018)

#### EUROPA, MELLANÖSTERN OCH AFRIKA

Trimble Kaiserslautern GmbH  
Am Sportplatz 5  
67661 Kaiserslautern • Tyskland

Telefon +49-6301-711414  
Fax +49-6301-32213

#### ASIEN/STILLHAVSOMRÅDET

Spectra Precision Division  
80 Marine Parade Road  
#22-06, Parkway Parade  
Singapore 449269 • Singapore

Telefon +65-6348-2212

### Fjärrkontroll RC803

- Radioräckvidd (ovansida rör):<sup>1,2,5</sup> Upp till 130 m
- IR-räckvidd (fram):<sup>1,2</sup> Upp till 150 m
- Strömkälla: 2 x 1,5 V AA alkaliska batterier
- Batteritid:<sup>1</sup> 130 timmar
- Damm- och vattentät: IP66
- Vikt (inkl. batterier): 260 g

### Spot Finder SF803

- Räckvidd:<sup>1,4,5</sup> Upp till 150 m
- Strömkälla: 4 x 1,5 V AA alkaliska batterier
- Batteritid:<sup>1</sup> 30 timmar
- Damm- och vattentät: IP67
- Vikt (inkl. batterier och skjutbar platta): 430 g

### Radio repeater ST802

- Radio räckvidd, fyra olika kanaler:<sup>1,2,4,5</sup> upp till 120 m
- Strömkälla: 2 x 1,5 V AA alkaliska batterier
- Batteritid<sup>1</sup>: 24 timmar kontinuerlig användning
- Damm- och vattentät: IP66
- Vikt (inkl. batterier): 300 g

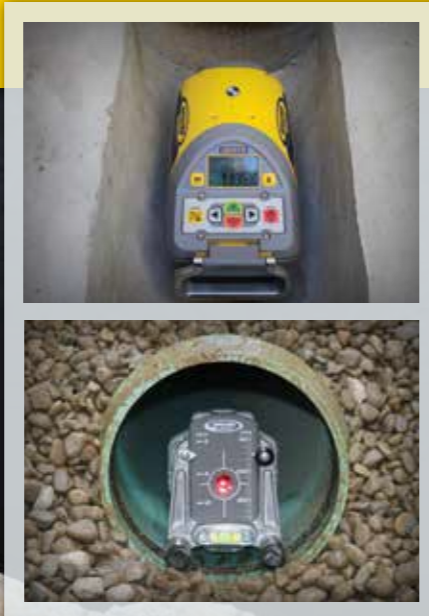
- (1) Vid 21 °C
- (2) Under optimala atmosfäriska förhållanden
- (3) Längs axeln
- (4) Beroende på den omgivande WIFI/WLAN-miljön
- (5) Beroende på hur den är uppmonterad.



# DG613 / DG613G / DG813 DIALGRADE® RÖRLASER

LITEN, KOMPAKT, TÅLIG OCH SMART – PASSAR ALLA BRUNNAR!





### Självnivellering

DG813 och DG613(G) erbjuder branschens största intervall för nivellering, för snabb och enkel uppställning, oavsett lutning. Till skillnad från traditionella rörlasrar, undanröjer de behovet av grovinställning och minimerar behovet av utbildning för personalen. Du ställer helt enkelt upp lasern i röret, brunnen eller i rörgroven och klar för användning.



### Line Alert (Riktning varning)

Denna unika funktion är perfekt lämpad för arbete under förhållanden med kraftiga vibrationer eller mycket fukt, vilket skulle kunna störa rörlasrarna. Strålen blinkar för att informera dig om störningar i uppställningslinjen, så att du slipper göra om arbetet. Detta i kombination med varningen om självavvägning gör att du alltid kommer att slutföra DG613(G)/DG813-jobbet korrekt, i tid och enligt budget!



### Line Set (Riktning inställning)

Båda rörlasrarna är utrustade med funktionen Line Set/Check (riktningsinställning/kontroll), som gör att du kan höja upp strålen upp till 100 % utanför diket för snabb linjeuppställning eller linjekontroll. Möjligheten att höja upp laserstrålen så att den riktar mot en stakkäpp på kanten, i riktning mot nästa brunn. I stället för att behöva flytta grävmaskinen från linjen under uppställningen av rörlasern kan du bara fortsätta jobba. Funktionen för riktning inställning/kontroll är även perfekt för att kontrollera rikten för dragning av rörledningar efter varje påskjutning.



### Spot Finder SF803

Detta tillbehör detekterar manuellt eller automatiska strålen från DG813. Spot Align (invrindning av laser punkten), Spot Match (visar lutningen) och SpotLok ("läser" laser punkten) är unika automatiska funktioner som gör DG813 till branschens smartaste rörlasrar.



### Mål- Siktavla

Vår patenterade mål- siktavla gör det mycket enkelt att se laserstrålens när den träffar riktmärket. (ingår i standardpaketet).

## DG613 / DG613G DIALGRADE

LITEN, KOMPACT, TÅLIG – PASSAR ALLA BRUNNAR!



## DG813 DIALGRADE

LITEN, KOMPACT, TÅLIG OCH SMART – PASSAR ALLA BRUNNAR!



### Huvudsakliga funktioner och fördelar

- Den nya, reducerade längden möjliggör enkel uppställning även i mindre brunnar.
- Lutningsintervall på -12 % till +40 % över hela lutningsintervallet
- Tvåaxelkompensation ger snabbare och exaktare uppställning eftersom lasern inte behöver vara horisontell i röret – placera den i det rör som ska avvägas, och fortsatt bara jobba.
- Ljusstark, synlig stråle som fungerar upp till 150 m
- RC803-fjärrstyrningen fungerar via radio 130 m eller infrarött 150 m.
- Den stora, ljusstarka displayen gör det lättare att se och använda lasern i eller utanför röret. Samma information syns på fjärrkontrollen – det du ser på lasern ser du även på fjärrkontrollen.
- DG613(G) kan drivas med NiMH batterier i 40 timmar, batteripacken laddas upp med medföljande laddare. Alkaliska batterier kan användas direkt i lasern, utan någon speciell batterihållare. Kabel för extern ström med cig plugg finns som extra tillbehör.
- Spectra Precision DG613(G) har avancerade funktioner som gör uppställningen och användningen enklare och noggrannare:
  - Line-Set/Check (Riktning inställning/kontroll) – låter användaren snabbt och enkelt rikta in lasern efter brunnen för att ställa in riktningen. Strålen går upp till 100 %, för enkel inriktning även i korta diken.
  - Line Scan (Riktning invridning) – ger en snabbinriktning mot mitten av siktmålet för uppställning den andra dagen
  - Line Alert (Riktning varning) – informerar användaren om uppställningen störs, vilket eliminerar behovet av dyrt omarbete på grund av fel

### Tillämpningar

- Alla typer av VA -jobb.
- I brunnet, i röret, på röret eller på stativ.
- Används även som riktninglasrar av kantsten
- Tunneldrivning
- Lykstoper , staket

Modell	Tillbehör	Ström
DG613	Standard tillbehör med RC803 fjärrkontroll, 956 röd måltavla/siktavla, 1248 centeringsplatta	NiMH laddningsbart
DG613G	Standard tillbehör med RC803 fjärrkontroll, 956G grön måltavla/siktavla, 1248 centeringsplatta	NiMH laddningsbart

### Huvudsakliga funktioner och fördelar

- Den nya, reducerade längden möjliggör enkel uppställning även i mindre brunnar.
- Självavvägningssområde på -12 % till +40 % över hela lutningsintervallet
- Tvåaxelkompensation ger snabbare och exaktare uppställning eftersom lasern inte behöver vara horisontell i röret – placera den i det rör som ska avvägas, och fortsatt bara jobba.
- Ljusstark, synlig stråle som fungerar upp till 150 m
- RC803-fjärrstyrningen fungerar via radio 130 m eller infrarött 150 m. Radio räckvidden nästa fördubblas med radio repetern ST802. ST802 radio repetern möjlig gör koppling mellan RC803 fjärrkontrollen och rörlasern. Både i röret eller i schakten.
- Den stora, ljusstarka displayen gör det lättare att se och använda lasern i eller utanför röret. Samma informations syns på fjärrkontrollen – det du ser på lasern ser du även på fjärrkontrollen.
- DG813 kan drivas med NiMH batterier i 40 timmar, batteripacken laddas upp med medföljande laddare. Alkaliska batterier kan användas direkt i lasern, utan någon speciell batterihållare. Kabel för extern ström med cig plugg finns som extra tillbehör.
- Spectra Precision DG813 har avancerade funktioner som gör uppställningen och användningen enklare och noggrannare:
  - Line-Set/Check (Riktning inställning/kontroll) – låter användaren snabbt och enkelt rikta in lasern efter brunnen för att ställa in riktningen. Strålen går upp till 100 %, för enkel inriktning även i korta diken.
  - Line Scan (Riktning invridning) – ger en snabbinriktning mot mitten av siktmålet för uppställning den andra dagen
  - Line Alert (Riktning varning) – informerar användaren om uppställningen störs, vilket eliminerar behovet av dyrt omarbete på grund av fel

- När den används tillsammans med DG813 erbjuder SF803 Spot Finder dessutom andra automatiska funktioner, som gör den till branschens smartaste rörlasrar:
  - Spot Align (Punkt inriktning) – riktar automatiskt in DG813 mot mitten av Spot Finder i röret eller i brunnen riktning. Med Spot Align och Spot Finder riktar man in strålen i många olika lägen.
  - Spot Match (Lutnings kontroll) – ett fantastiskt verktyg för att kontrollera att röret har placerats med rätt lutning eller för att ta reda på de befintliga rörens lutning. Kan även användas för att beräkna lutningen mellan brunnar.
  - SpotLok ( Punkt läsning) – kan användas för att enkelt fastställa referensen för en brant sluttning eller för att låsa strålen i önskad position vid tillämpningar som solfångarparker, där strålen kan vara föremål för avdrift.
  - Spot Search (Punkt sökning) – kan användas för att manuellt lokalisera strålen över långa sträckor utanför diket

### Tillämpningar

- Installation av sanitära rörledningar med självtrycksflöde.
- Rörledningar för stormdränering.
- Dragning av rörledningar.
- Tunnelborring.
- Kan användas i ett rör eller i tillämpningar av typen "over-the-top"
- Tillämpningar med branta sluttningar i bergsområden.
- Installation av solfångarparker.

Modell	Tillbehör	Power
DG813	Standard tillbehör med RC803 fjärrkontroll, SF803 Spot Finder, 956 röd måltavla/siktavla, 1248 centeringsplatta och ST802 radio repetern	NiMH laddningsbart

### Tillbehör som ingår som standard



### Tillbehör som finns utöver

